



שבוע 14  
ניסן תשע"ז  
אפריל 2017

# דו"ח שבועי - מחירי ירקות ופירות נבחרים והשינוי השבועי במחיר

## משרד החקלאות ופיתוח הכפר החטיבה למחקר, כלכלה ואסטרטגיה

הקריה החקלאית, דרך המכבים ראשון לציון, טל' 03 9485469, פקס' 03 9485810, e-mail: dianafa@moag.gov.il, © כל הזכויות שמורות, טל"ח

### מחירים שבועיים של ירקות ופירות נבחרים והשינוי השבועי במחיר הסיטוני ולצרכן, בש"ח לק"ג ובאחוזים

| מחיר שוק סיטוני (ש"ח/ק"ג) | אחוז השינוי השבועי במחיר הקודם* | מחיר לצרכן בחנויות "דיסקאונט" (ש"ח/ק"ג) | מחיר לצרכן בחנויות "בעיר" (ש"ח/ק"ג) | מחיר לצרכן בחנויות "דיסקאונט" (ש"ח/ק"ג) | אומדן מחיר לבית אריזה (ש"ח/ק"ג) סיטוני בניכוי 20% | מחיר לצרכן בהשוואה לשבוע הקודם* | ממוצע מחיר לצרכן ברשתות | אחוז השינוי השבועי במחיר לצרכן בהשוואה לשבוע הקודם* | שבוע 14, 08 - 02 אפריל 2017 |       |       |
|---------------------------|---------------------------------|---|-------------------------------------|---|---|---------------------------------|-------------------------|---|-----------------------------|-------|-------|
| 2.37                      | 2%                              | 1.90                                    | 3.01                                | 3.01                                    | 1.90  | 2%                              | 3.19                    | 13%   | בצל יבש- בית אלפא           | ירקות |       |
| 1.98                      | -6%                             | 1.58                                    | 3.05                                | 3.05                                    | 1.58  | -6%                             | 3.13                    | 5%  | גזרים                       |       |       |
| 3.06                      | -4%                             | 2.45                                    | 4.35                                | 4.35                                    | 2.45  | -4%                             | 4.56                    | 7%  | חצילים                      |       |       |
| 3.18                      | -3%                             | 2.54                                    | 3.80                                | 3.80                                    | 2.54  | -3%                             | 4.23                    | 2%  | מלפפונים                    |       |       |
| 5.44                      | 39%                             | 4.35                                    | 3.52                                | 3.52                                    | 4.35  | 39%                             | 3.95                    | 16%   | עגבניות                     |       |       |
| 8.04                      | 18%                             | 6.43                                    | 13.76                               | 13.76                                   | 6.43  | 18%                             | 14.22                   | 2%  | עגבניות שרי                 |       |       |
| 7.33                      | 8%                              | 5.86                                    | 6.77                                | 6.77                                    | 5.86  | 8%                              | 7.19                    | -1%   | פלפלים אדומים               |       |       |
| 3.57                      | -5%                             | 2.86                                    | 3.71                                | 3.71                                    | 2.86  | -5%                             | 3.84                    | 1%  | תפוחי אדמה                  |       |       |
| 10.73                     | 2%                              | 8.58                                    | 10.26                               | 10.26                                   | 8.58  | 2%                              | 10.84                   | 0%  | אבוקדו                      |       | פירות |
| 9.26                      | 1%                              | 7.41                                    | 9.70                                | 9.70                                    | 7.41  | 1%                              | 10.09                   | 3%  | אגסים (ספדונה)              |       |       |
| 4.33                      | -8%                             | 3.46                                    | 4.69                                | 4.69                                    | 3.46  | -8%                             | 4.98                    | 3%  | קלמנטינות                   |       |       |
| 3.80                      | -1%                             | 3.04                                    | 4.17                                | 4.17                                    | 3.04  | -1%                             | 4.46                    | 6%  | תפוזים                      |       |       |
| 3.71                      | -3%                             | 2.97                                    | 4.89                                | 4.89                                    | 2.97  | -3%                             | 5.24                    | 3%  | לימונים                     |       |       |
| 7.77                      | 4%                              | 6.22                                    | 8.21                                | 8.21                                    | 6.22  | 4%                              | 8.76                    | 6%  | בננות                       |       |       |
| 6.03                      | -4%                             | 4.82                                    | 7.34                                | 7.34                                    | 4.82  | -4%                             | 7.69                    | 2%  | תפוחים - מזהב               |       |       |
| 5.97                      | -3%                             | 4.78                                    | 7.78                                | 7.78                                    | 4.78  | -3%                             | 8.09                    | 2%  | תפוחים - סמיט               |       |       |

צבע ירוק מעיד על הוזלה במחיר הסיטוני/לצרכן השבועי בהשוואה לשבוע הקודם וצבע אדום מעיד על התייקרות.

הערות: \* במקרים בהם מצויין זן מסוים לצד שם הפרי/ירק, המחיר הסיטוני מייצג זן זה. לעומת זאת, המחיר לצרכן אינו בהכרח מייצג את הזן, אלא את שקלול כל הזנים של אותו פרי/ירק הנמכרים ברשת.

המחירים הסיטוניים והמחירים לצרכן המוצגים בדוח זה, מאפשרים מעקב אחרי התפתחות המחירים בשני המקטעים. אולם, לא ניתן להסיק מהם על מרווחי השיווק, מכיוון שלא ניתן בהכרח להשוות בין איכויות התוצרת ממקורות המידע השונים ומכיוון שרשתות השיווק בדרך כלל אינן רוכשות פירות וירקות בשוק הסיטוני.

מחיר סיטוני - מחירי מכירה ממוצעים של סיטונאים בשווקים הסיטוניים צריפין וירושלים (לפי שקלול 90% צריפין ו-10% ירושלים), עבור תוצרת איכותית. המחיר הסיטוני בדו"ח מבוסס על הזן השכיח באותו השבוע. מקור הנתונים: סקירה יומית - החטיבה למחקר, כלכלה ואסטרטגיה, משרד החקלאות ופיתוח הכפר.

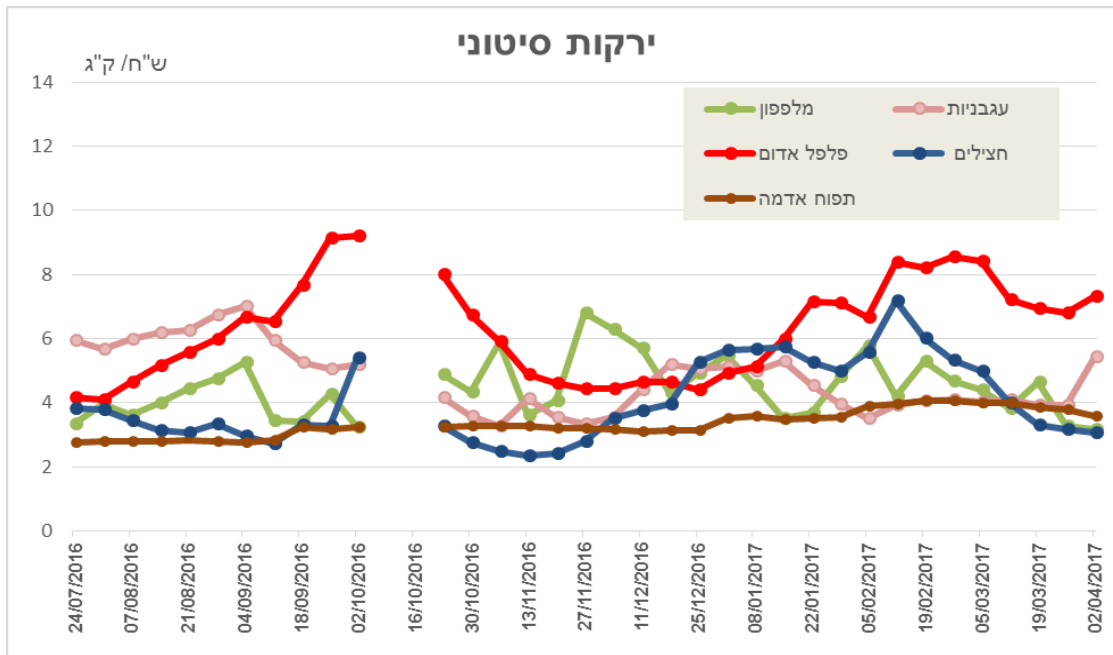
מחיר לצרכן - נתוני מכר שמקורם בקופות של מרבית רשתות השיווק. הנתונים מייצרים אומדני מכר ברמת דיוק גבוהה לכלל המכירה של פירות וירקות טריים ברשתות השיווק. כולל בנוסף כמויות קטנות הנמכרות בחנויות נוחות, מינימרקטים ומכולות. בטבלה מוצגות שתי קטגוריות "דיסקאונט" ו"בעיר". מקור הנתונים: חברת סטורנקסט.

אומדן מחיר לבית אריזה - מחיר שמבוסס על מחיר סיטוני בניכוי 20% (לפי אומדן הפער הסיטוני בשוק הסיטוני וברשתות השיווק).

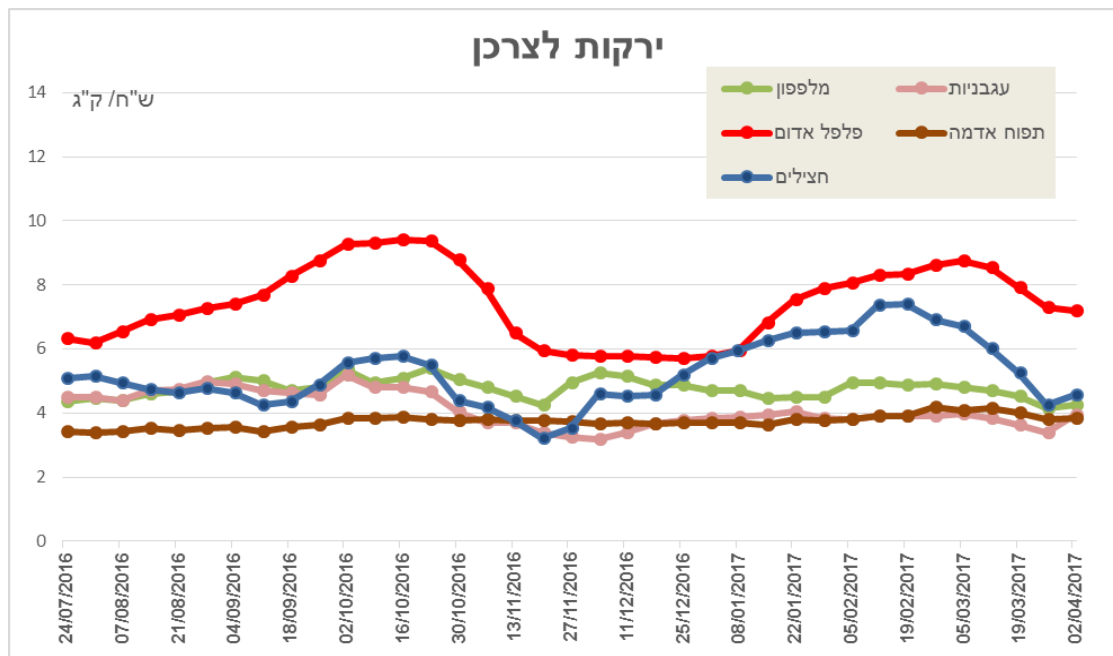
חנויות "דיסקאונט" - חנויות גדולות הנמצאות בעיקר מחוץ למרכזי הערים (כגון: שופרסל דיל, רמי לוי, מגה בול וכו').

חנויות "בעיר" - חנויות שכונתיות/בעיר של הרשתות: שופרסל, מגה וקו-אופ ישראל. חנויות אלו נותנות שירות ללקוחות קרוב לבית (מגה בעיר, שופרסל שלי, קואופ שופ).

מחירים שבועיים של ירקות נבחרים, המחיר לצרכן והמחיר הסיטוני, בש"ח לק"ג



מקור הנתונים: סקירה יומית - החטיבה למחקר, כלכלה ואסטרטגיה, משרד החקלאות ופיתוח הכפר.



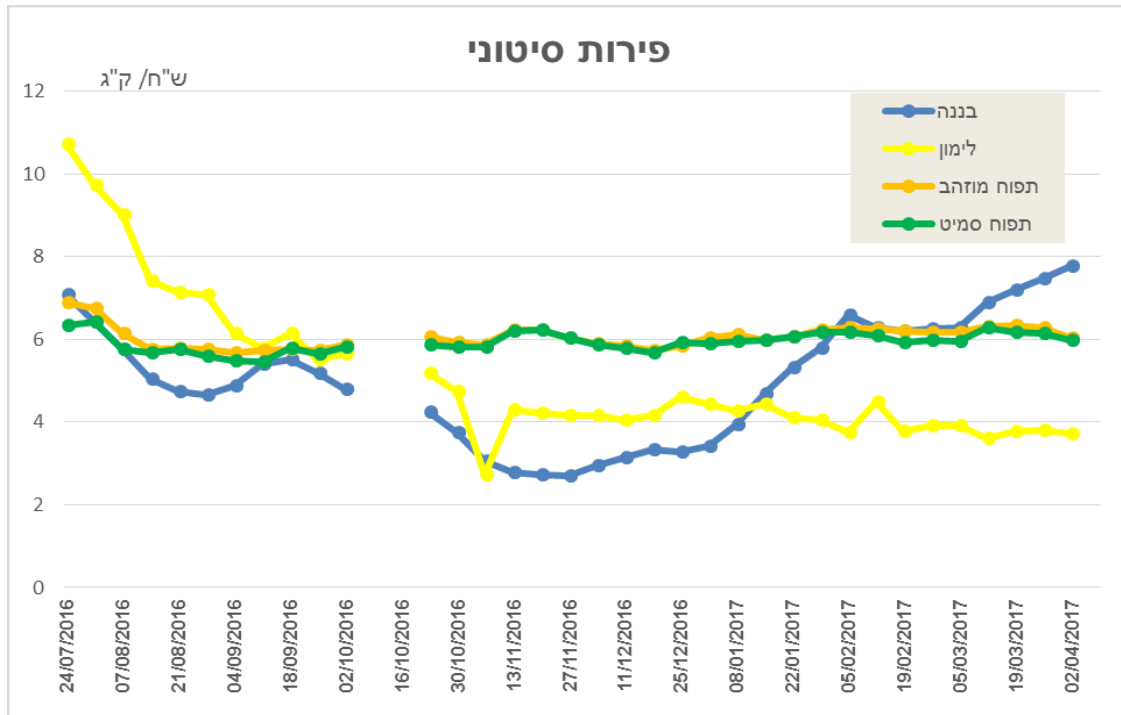
מקור הנתונים: חברת סטורנקסט.

המחירים הסיטוניים של **עגבניות חממה** עלו בשבוע 14 בכ-39% ובכ-16% במכירה לצרכן. העגבניות נמכרו במחיר סיטוני של 5.44 ש"ח לק"ג, כאשר המחיר לצרכן ברשתות השיווק נע בין הפורמטים השונים בממוצע בין 3.52 ל-6.37 ש"ח לק"ג. בממוצע נמכרו העגבניות לצרכן ב-3.95 ש"ח לק"ג. מחיר מכירה ממוצע זה הינו נמוך מהמחיר הסיטוני ומבטא מכירה באסטרטגית "LOSS LEADER."

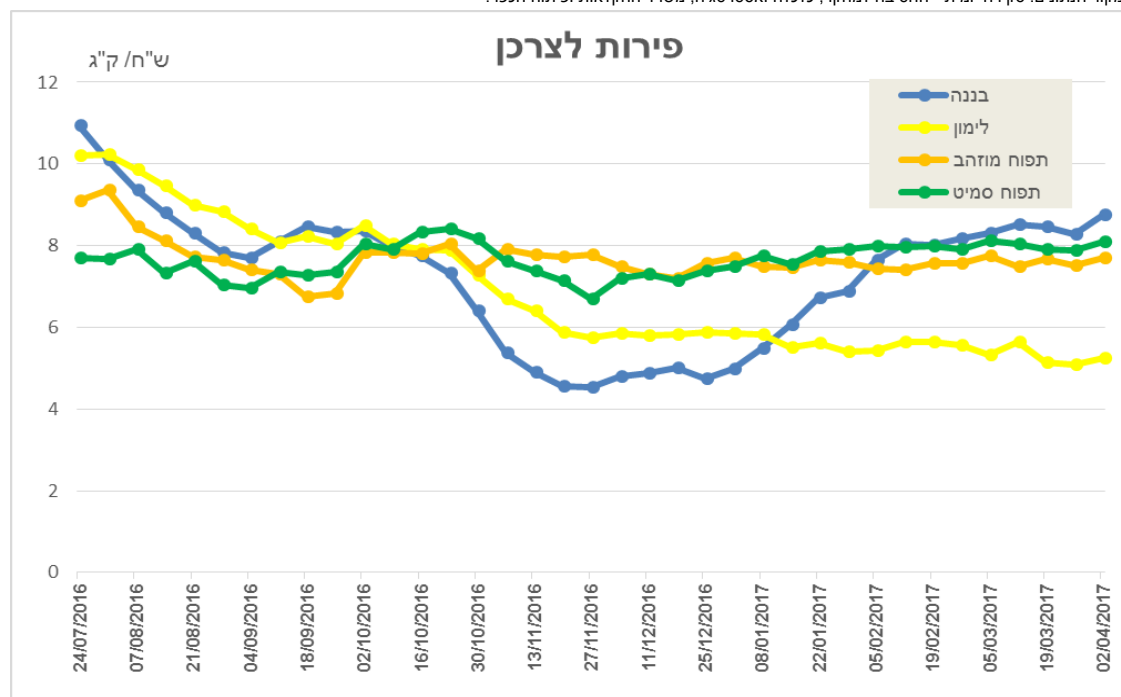
המחירים הסיטוניים של **המלפפונים** ירדו בשבוע 14 בכ-3% ועלו בכ-2% במכירה לצרכן. נמכרו המלפפונים במחיר סיטוני של 3.18 ש"ח לק"ג, ונמכרו לצרכן ב-4.23 ש"ח לק"ג בממוצע. המחיר לצרכן ברשתות השיווק נע בין הפורמטים השונים בממוצע בין 3.80 ל-6.38 ש"ח לק"ג.

בסך הכל נצפתה מגמת עלייה ברוב מחירי הירקות לצרכן לקראת חג הפסח. (ראה טבלה עמוד 1).

מחירים שבועיים של פירות נבחרים, המחיר לצרכן והמחיר הסיטוני, בש"ח לק"ג



מקור הנתונים: סקירה יומית - החטיבה למחקר, כלכלה ואסטרטגיה, משרד החקלאות ופיתוח הכפר.



מקור הנתונים: חברת סטורקסט.

במחירי הפירות לצרכן נצפו עליות מחירים לקראת הפסח, אך העליות היו מתוננות של כ-2%-6% (ראה טבלה עמוד 1).