

כתיבה: ראיף פלאח  
עריכה: עליזה ז'ק



שבוע 16  
אפריל 2013

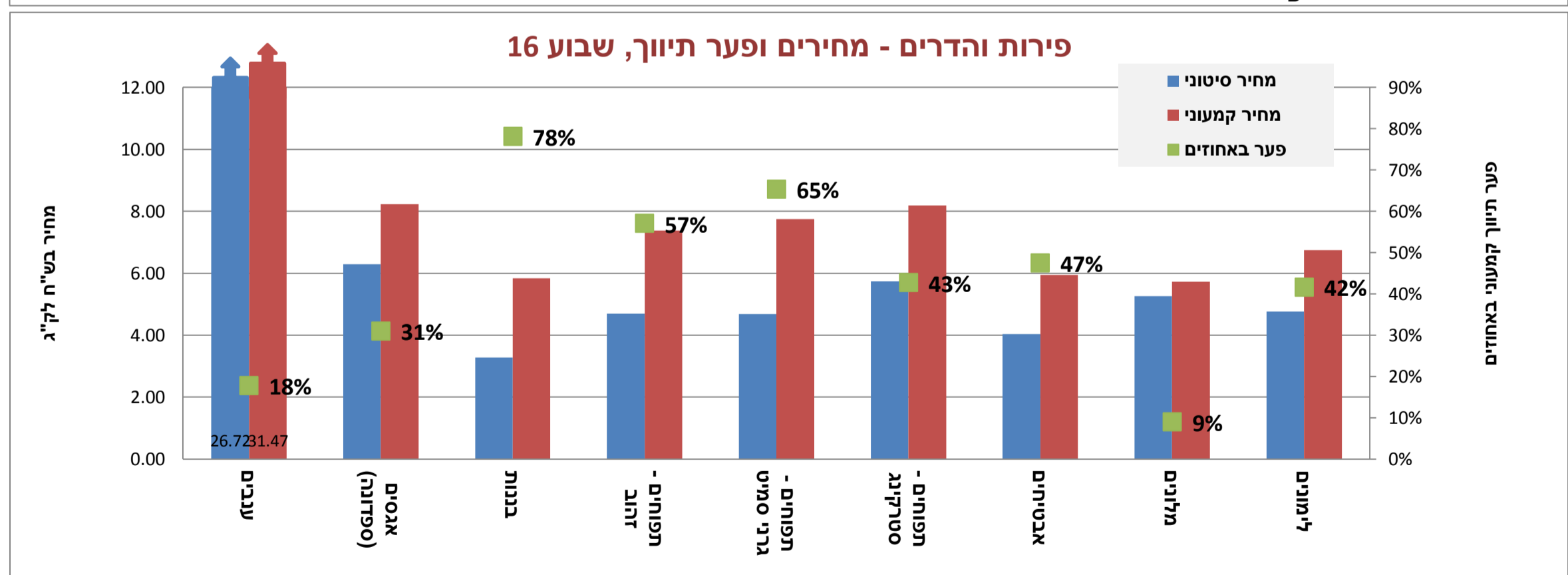
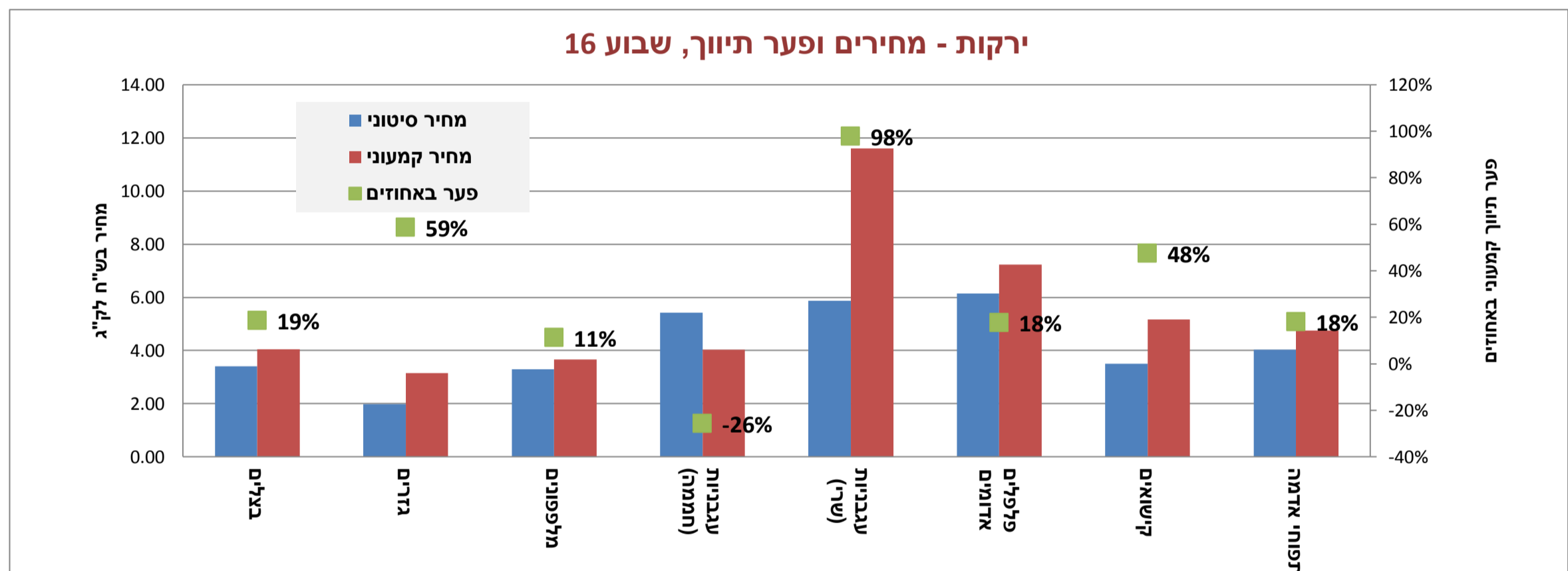
# דו"ח שבועי מחירי ירקות ופירות נבחרים, השינוי במחיר ופער התיווך

## משרד החקלאות ופיתוח הכפר החטיבה למחקר, כלכלה ואסטרטגיה

הקריה החקלאית, דרך המכבים ראשון לציון, טל' 03 9485469, פקס' 03 9485810, e-mail: RaefF@moag.gov.il, © כל הזכויות שמורות, טל"ח

**מחירים שבועיים של ירקות ופירות נבחרים, השינוי במחיר ופער התיווך הקמעוני, בש"ח לק"ג ובאחוזים**

שבוע 16, 14 - 20 אפריל 2013	מחיר סיטוני (ש"ח/ק"ג)	אחוז השינוי השבועי במחיר הסיטוני	מחיר לצרכן (ש"ח/ק"ג)	אחוז השינוי השבועי במחיר לצרכן	פער תיווך קמעוני (אבסלוטי ש"ח/ק"ג)	פער תיווך קמעוני (באחוזים)
בצלים	3.42	-7.1%	4.05	2.3%	0.64	19%
גזרים	1.99	-2.7%	3.15	7.9%	1.17	59%
מלפפונים	3.30	2.2%	3.67	10.9%	0.37	11%
עגבניות (חממה)	5.42	17.6%	4.03	-1.0%	-1.39	-26%
עגבניות (שרי)	5.87	11.2%	11.61	3.2%	5.74	98%
פלפלים אדומים	6.15	-6.5%	7.24	3.1%	1.09	18%
קישואים	3.51	9.0%	5.17	9.8%	1.67	48%
תפוחי אדמה	4.03	-0.8%	4.76	3.7%	0.73	18%
ענבים	26.72	10.7%	31.47	1.6%	4.75	18%
אגסים (ספדונה)	6.29	-1.3%	8.23	0.1%	1.95	31%
בנות	3.28	-13.2%	5.84	1.7%	2.56	78%
תפוחים - זהוב	4.70	-0.8%	7.38	11.5%	2.68	57%
תפוחים - גרני סמיט	4.69	-1.9%	7.75	4.6%	3.06	65%
תפוחים - סטרקינג	5.74	4.3%	8.19	4.5%	2.45	43%
אבטיחים	4.04	-29.0%	5.95	18.8%	1.92	47%
מלונים	5.26	8.5%	5.73	-6.8%	0.47	9%
לימונים	4.76	-0.8%	6.74	4.2%	1.98	42%



**מחיר סיטוני** - מקור הנתונים: משרד החקלאות ופיתוח הכפר, היחידה לשיווק תוצרת חקלאית. מדובר על מחירי מכירה שכיחים של סיטונים ב-3 שווקים סיטוניים (צריפין, ירושלים, חיפה), עבור תוצרת סוג א'.

**מחיר לצרכן** (מחיר קמעוני) - מקור הנתונים: חברת סטורנקסט. אלו הם נתוני מכר מקופות חנויות של מרבית רשתות השיווק, ועל סמך הנתונים מייצרים אומדני מכר ברמת דיוק גבוהה לכלל המכירה של פירות וירקות טריים ברשתות השיווק, בנוסף כמויות קטנות הנמכרות בחנויות נוחות, מינימרקטים ומכולות. רשתות השיווק בדרך כלל אינן רוכשות פירות וירקות בשווקים הסיטוניים אך קיים מתאם גבוה בין מחירי הרכישה של רשתות השיווק למחירי המכירה בשווקים הסיטוניים.

**פער תיווך קמעוני אבסולוטי**: הפרש בין המחיר הקמעוני (לצרכן) למחיר הסיטוני.

**פער תיווך קמעוני באחוזים**: הפרש בין המחיר הקמעוני (לצרכן) למחיר הסיטוני, מחולק במחיר הסיטוני.

פערי התיווך הקמעוניים בפועל יכולים להיות שונים מפערי התיווך המחושבים בטבלה כי רשתות השיווק בדרך כלל לא רוכשות פירות וירקות בשווקים הסיטוניים. פערים שליליים יכולים לנבוע מהבדלים באיכות התוצרת אך יתכן גם ממכירה של מוצרים מסוימים בחלק מהרשתות במחיר שהוא נמוך ממחיר הרכישה.

הערה: הנתונים השבועיים עשויים להתעדכן בדיווח הבא כתוצאה מעיכוב בהגעת חלק מדיווחי המכר של החנויות הפרטיות.