

כתיבה: ופא דיאבאט-שחברי  
עריכה: עליזה ז'זק



שבוע 4,  
ינואר 2013

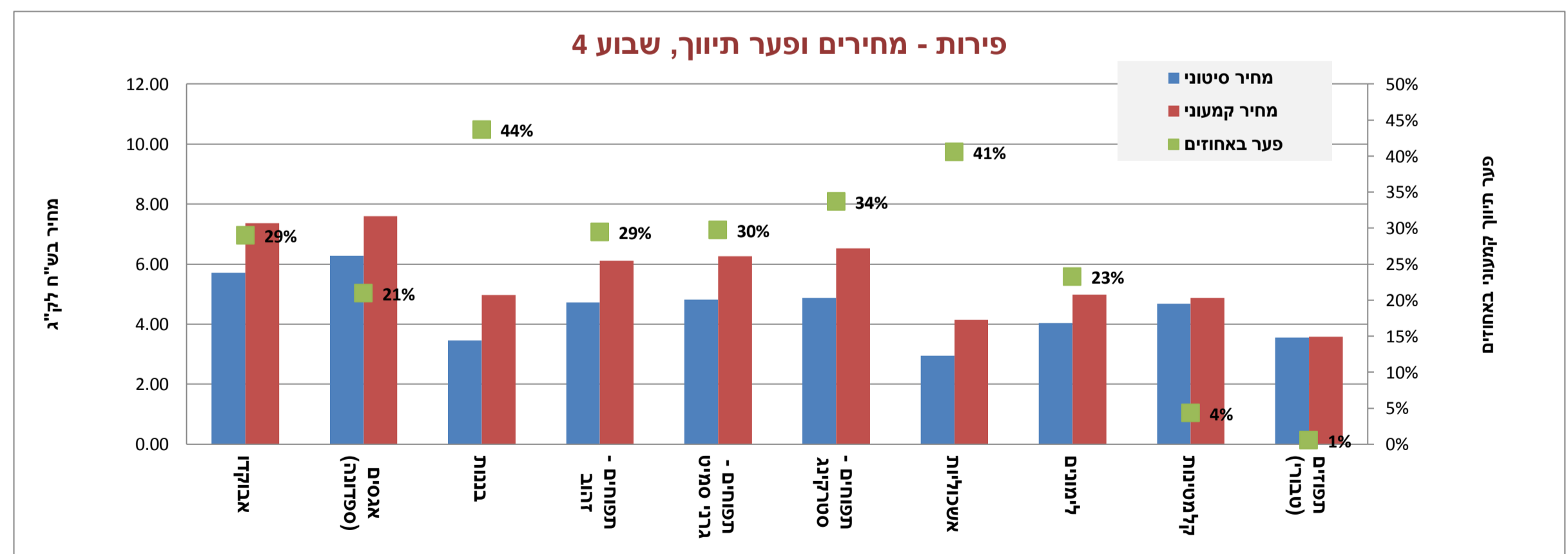
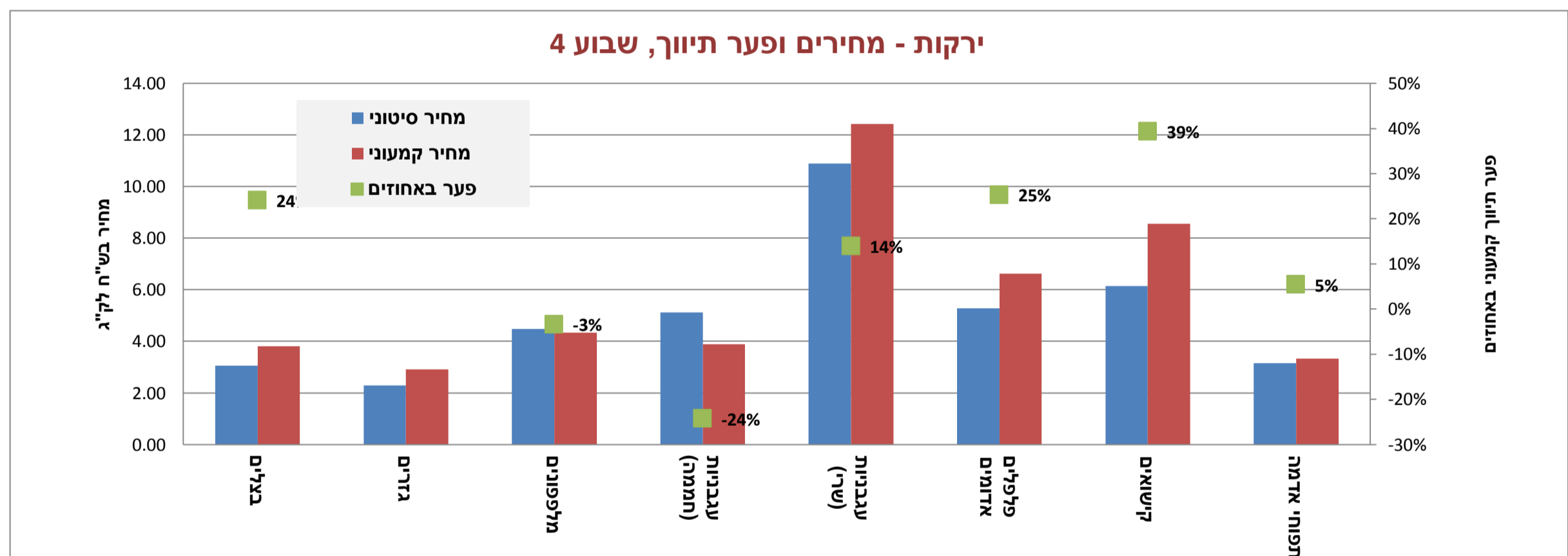
# דו"ח שבועי מחירי ירקות ופירות נבחרים, השינוי במחיר ופער התיווך

## משרד החקלאות ופיתוח הכפר החטיבה למחקר, כלכלה ואסטרטגיה

הקריה החקלאית, דרך המכבים ראשון לציון, טל' 03 9485469, פקס' 03 9485810, e-mail: wafas@moag.gov.il, © כל הזכויות שמורות, טל"ח

### מחירים שבועיים של ירקות ופירות נבחרים, השינוי במחיר ופער התיווך הקמעוני, בש"ח לק"ג ובאחוזים

| פער תיווך קמעוני באחוזים (%) | פער תיווך קמעוני (ש"ח/ק"ג) | אחוז השינוי השבועי במחיר הקמעוני | מחיר קמעוני (ש"ח/ק"ג) | אחוז השינוי השבועי במחיר הסיטוני | מחיר סיטוני (ש"ח/ק"ג) | שבוע 4 - 20.1.2013 - 26.1.2013 |
|------------------------------|----------------------------|----------------------------------|-----------------------|----------------------------------|-----------------------|--------------------------------|
| 24%                          | 0.74                       | 3.3%                             | 3.80                  | -33.7%                           | 3.06                  | בצלים                          |
| 28%                          | 0.63                       | -3.6%                            | 2.92                  | -6.1%                            | 2.29                  | גזרים                          |
| -3%                          | -0.15                      | 2.4%                             | 4.33                  | -37.0%                           | 4.48                  | מלפפונים                       |
| -24%                         | -1.24                      | 4.9%                             | 3.88                  | 4.9%                             | 5.12                  | עגבניות (חממה)                 |
| 14%                          | 1.53                       | 9.7%                             | 12.42                 | 12.3%                            | 10.89                 | עגבניות (שרי)                  |
| 25%                          | 1.34                       | -7.8%                            | 6.62                  | -16.5%                           | 5.28                  | פלפלים אדומים                  |
| 39%                          | 2.42                       | -0.2%                            | 8.56                  | -19.4%                           | 6.14                  | קישואים                        |
| 5%                           | 0.17                       | 6.4%                             | 3.32                  | -1.6%                            | 3.15                  | תפוחי אדמה                     |
| 29%                          | 1.66                       | -1.5%                            | 7.37                  | -0.5%                            | 5.71                  | אבוקדו                         |
| 21%                          | 1.32                       | 10.5%                            | 7.60                  | 2.1%                             | 6.28                  | אגסים (ספדונה)                 |
| 44%                          | 1.51                       | 4.2%                             | 4.97                  | 1.5%                             | 3.46                  | בנות                           |
| 29%                          | 1.39                       | 2.0%                             | 6.11                  | 2.1%                             | 4.72                  | תפוחים - זהוב                  |
| 30%                          | 1.44                       | -2.0%                            | 6.26                  | 1.5%                             | 4.83                  | תפוחים - גרני סמיט             |
| 34%                          | 1.64                       | 0.5%                             | 6.52                  | 6.2%                             | 4.88                  | תפוחים - סטרקינג               |
| 41%                          | 1.20                       | 7.3%                             | 4.14                  | 1.2%                             | 2.95                  | אשכוליות                       |
| 23%                          | 0.94                       | -4.0%                            | 4.98                  | 1.5%                             | 4.04                  | לימונים                        |
| 4%                           | 0.20                       | 8.9%                             | 4.88                  | 4.2%                             | 4.68                  | קלמטניות                       |
| 1%                           | 0.02                       | -3.0%                            | 3.58                  | 4.1%                             | 3.56                  | תפוזים (טבורי)                 |



**מחירים סיטוניים** - מקור הנתונים: משרד החקלאות ופיתוח הכפר, היחידה לשיווק תוצרת חקלאית. מדובר על מחירי מכירה שכיחים של סיטונאים ב-3 שווקים סיטוניים (צריפין, ירושלים, חיפה), עבור תוצרת סוג א'.

**מחירים קמעוניים** (לצרכן) - מקור הנתונים: חברת סטורנקסט. אלו הם נתוני מכר מקופות חנויות של מרבית רשתות השיווק, ועל סמך הנתונים מייצרים אומדני מכר ברמת דיוק גבוהה לכלל המכירה של פירות וירקות טריים ברשתות השיווק, בנוסף כמויות קטנות הנמכרות בחנויות נוחות, מינימרקטים ומכולות. רשתות השיווק בדרך כלל אינן רוכשות פירות וירקות בשווקים הסיטוניים אך קיימת קורלציה גבוהה בין מחירי הרכישה של רשתות השיווק למחירי המכירה בשווקים הסיטוניים.

**פער תיווך קמעוני** **אבסולוטי**: הפרש בין המחיר הקמעוני (לצרכן) למחיר הסיטוני.

**פער תיווך קמעוני** **באחוזים**: הפרש בין המחיר הקמעוני (לצרכן) למחיר הסיטוני, מחולק במחיר הסיטוני.

פערי התיווך הקמעוניים בפועל יכולים להיות שונים מפערי התיווך המחושבים בטבלה כי רשתות השיווק בדרך כלל לא רוכשות פירות וירקות בשווקים הסיטוניים. פערים שליליים יכולים לנבוע מהבדלים באיכות התוצרת אך יתכן גם ממכירה של מוצרים מסוימים בחלק מהרשתות במחיר שהוא נמוך ממחיר הרכישה.