

כתיבה: ראיף פלאח
עריכה: עליזה ז'זק



שבוע 50
כסלו תשע"ז
דצמבר 2016

דו"ח שבועי - מחירי ירקות ופירות נבחרים והשינוי השבועי במחיר

משרד החקלאות ופיתוח הכפר החטיבה למחקר, כלכלה ואסטרטגיה

הקריה החקלאית, דרך המכבים ראשון לציון, טל' 03 9485469, פקס' 03 9485810, e-mail: RaefF@moag.gov.il, © כל הזכויות שמורות, טל"ח

מחירים שבועיים של ירקות ופירות נבחרים והשינוי השבועי במחיר הסיטוני והמחיר לצרכן, בש"ח לק"ג ובאחוזים

| שבוע 50, 11 - 17 דצמבר 2016 | | מחיר שוק סיטוני (ש"ח/ק"ג) | אחוז השינוי השבועי במחיר הקודם* | אומדן מחיר לבית אריזה (ש"ח/ק"ג) סיטוני בניכוי 20% | מחיר לצרכן בחנויות "דיסקאונט" (ש"ח/ק"ג) | מחיר לצרכן בחנויות "בעיר" (ש"ח/ק"ג) | ממוצע משוקלל מחיר לצרכן ברשתות | אחוז השינוי השבועי במחיר לצרכן בהשוואה לשבוע הקודם* |
|-----------------------------|----------------|---------------------------|---------------------------------|---|---|-------------------------------------|--------------------------------|---|
| ירקות | בצל יבש | 2.81 | 9% | 2.25 | 2.91 | 4.18 | 3.14 | 2% |
| | גזרים | 2.85 | -2% | 2.28 | 2.96 | 4.16 | 3.22 | 2% |
| | חצילים | 3.74 | 7% | 2.99 | 4.18 | 6.54 | 4.54 | -1% |
| | מלפפונים | 5.70 | -10% | 4.56 | 4.60 | 7.46 | 5.15 | -2% |
| | עגבניות | 4.39 | 23% | 3.51 | 2.86 | 5.79 | 3.37 | 6% |
| | עגבניות שרי | 7.01 | 11% | 5.61 | 10.81 | 14.82 | 11.71 | 5% |
| | פלפלים אדומים | 4.64 | 5% | 3.71 | 5.40 | 7.46 | 5.77 | 0% |
| | תפוחי אדמה | 3.12 | -2% | 2.49 | 3.46 | 4.78 | 3.70 | 1% |
| פירות | אבוקדו | 7.49 | 5% | 5.99 | 7.91 | 10.04 | 8.36 | 3% |
| | אשכוליות | 3.05 | -3% | 2.44 | 4.13 | 5.84 | 4.42 | -5% |
| | קלמנטינות | 4.30 | -4% | 3.44 | 4.58 | 6.32 | 5.00 | 3% |
| | תפוזים | 3.88 | -5% | 3.10 | 3.84 | 4.83 | 4.07 | 2% |
| | לימונים | 4.04 | -3% | 3.23 | 5.39 | 7.16 | 5.80 | -1% |
| | בננות | 3.14 | 6% | 2.51 | 4.58 | 5.60 | 4.89 | 2% |
| | תפוחים - מוזהב | 5.84 | -1% | 4.67 | 6.73 | 9.46 | 7.31 | -2% |
| | תפוחים - סמיט | 5.79 | -1% | 4.63 | 6.85 | 9.09 | 7.31 | 2% |

* צבע ירוק מעיד על הוזלה במחיר הסיטוני/לצרכן השבועי בהשוואה לשבוע הקודם וצבע אדום מעיד על התייקרות.

הערה: במקרים בהם מצוין זן מסויים לצד שם הפרי/ירק, המחיר הסיטוני מייצג זן זה. לעומת זאת, המחיר לצרכן אינו בהכרח מייצג את הזן, אלא את שקלול כל הזנים של אותו פרי/ירק הנמכרים ברשת.

מחיר סיטוני - מחירי מכירה ממוצעים של סיטונאים בשווקים הסיטוניים צריפין וירושלים (לפי שקלול 90% צריפין ו-10% ירושלים), עבור תוצרת איכותית. המחיר הסיטוני בדו"ח מבוסס על הזן השכיח באותו השבוע. מקור הנתונים: סקירה יומית - החטיבה למחקר, כלכלה ואסטרטגיה, משרד החקלאות ופיתוח הכפר.

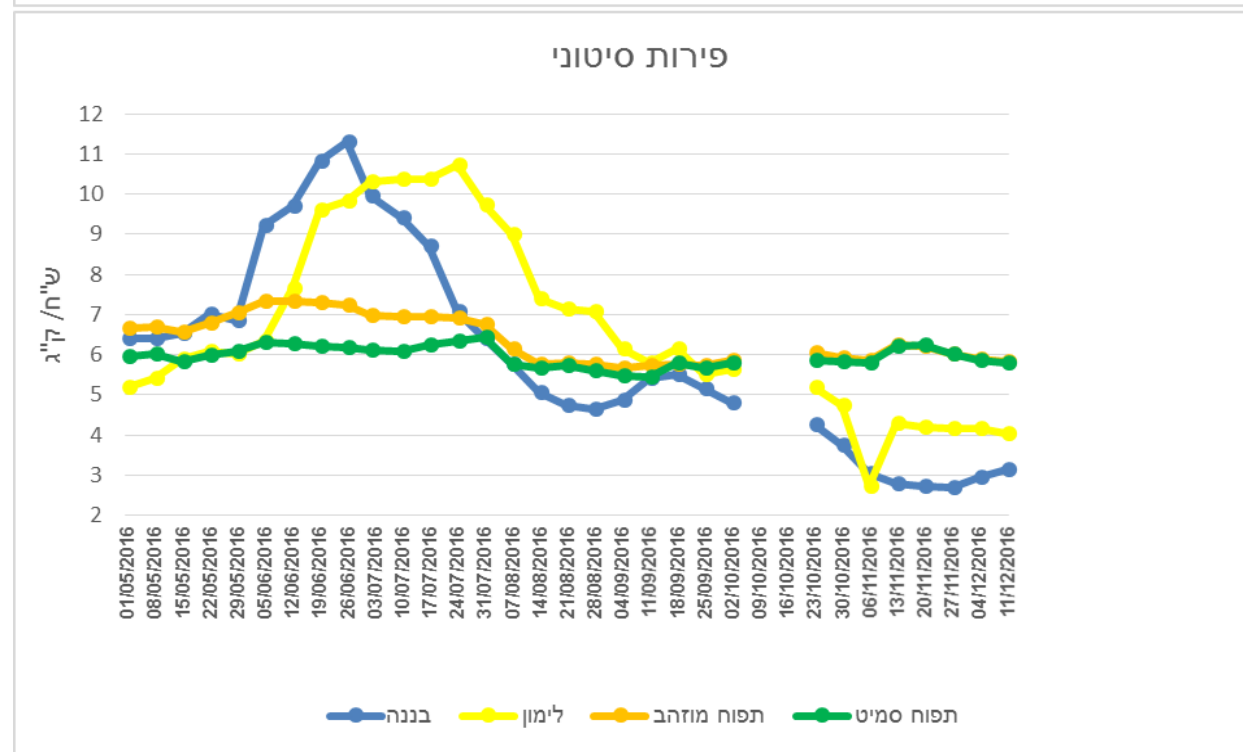
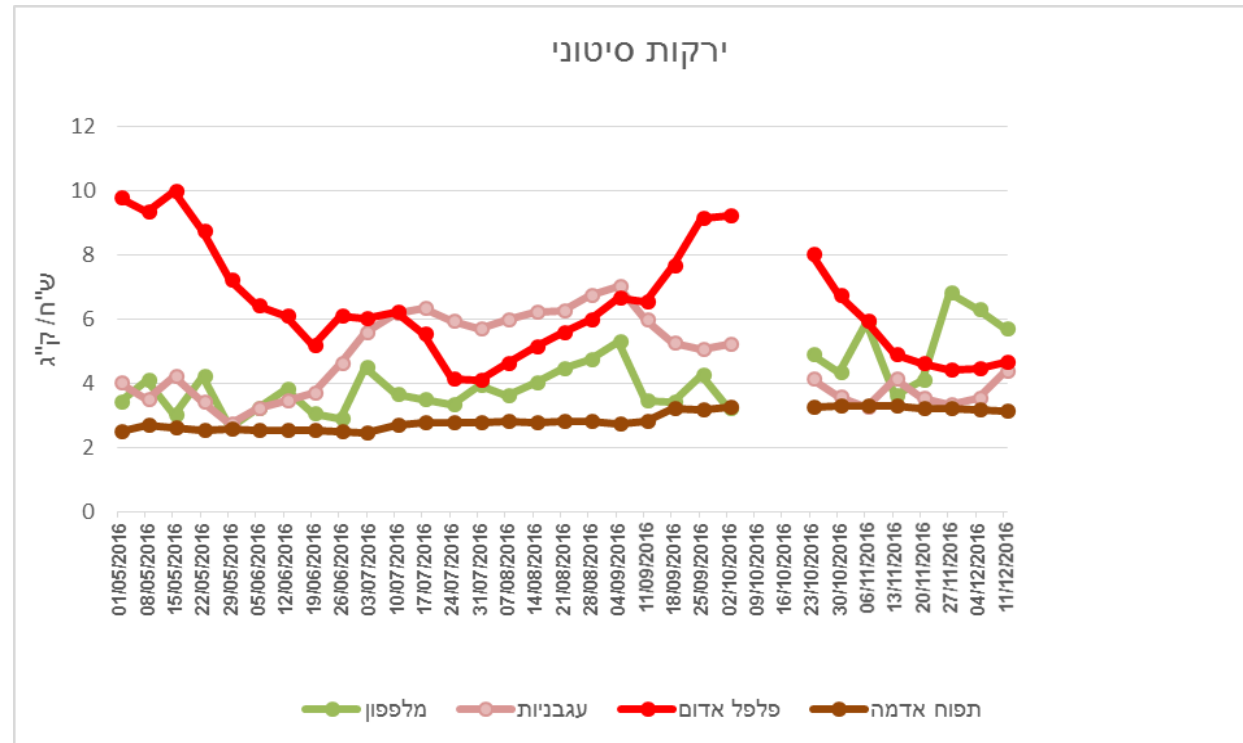
מחיר לצרכן - נתוני מכר שמקורם בקופות של מרבית רשתות השיווק. הנתונים מייצרים אומדני מכר ברמת דיוק גבוהה לכלל המכירה של פירות וירקות טריים ברשתות השיווק. כולל בנוסף כמויות קטנות הנמכרות בחנויות נוחות, מינימרקטים ומכולות. בטבלה מוצגות שתי קטגוריות "דיסקאונט" ו"בעיר". מקור הנתונים: חברת סטורנקסט.

אומדן מחיר לבית אריזה - מחיר שמבוסס על מחיר סיטוני בניכוי 20% (לפי אומדן הפער הסיטוני בשוק הסיטוני וברשתות השיווק).

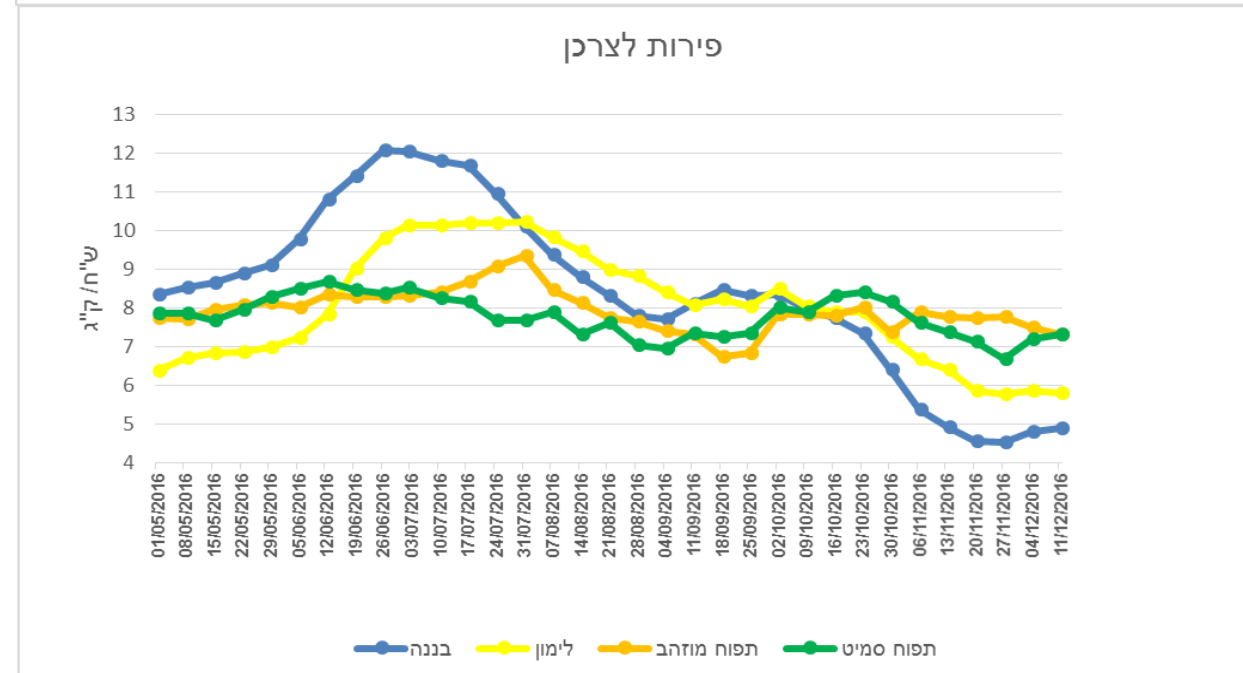
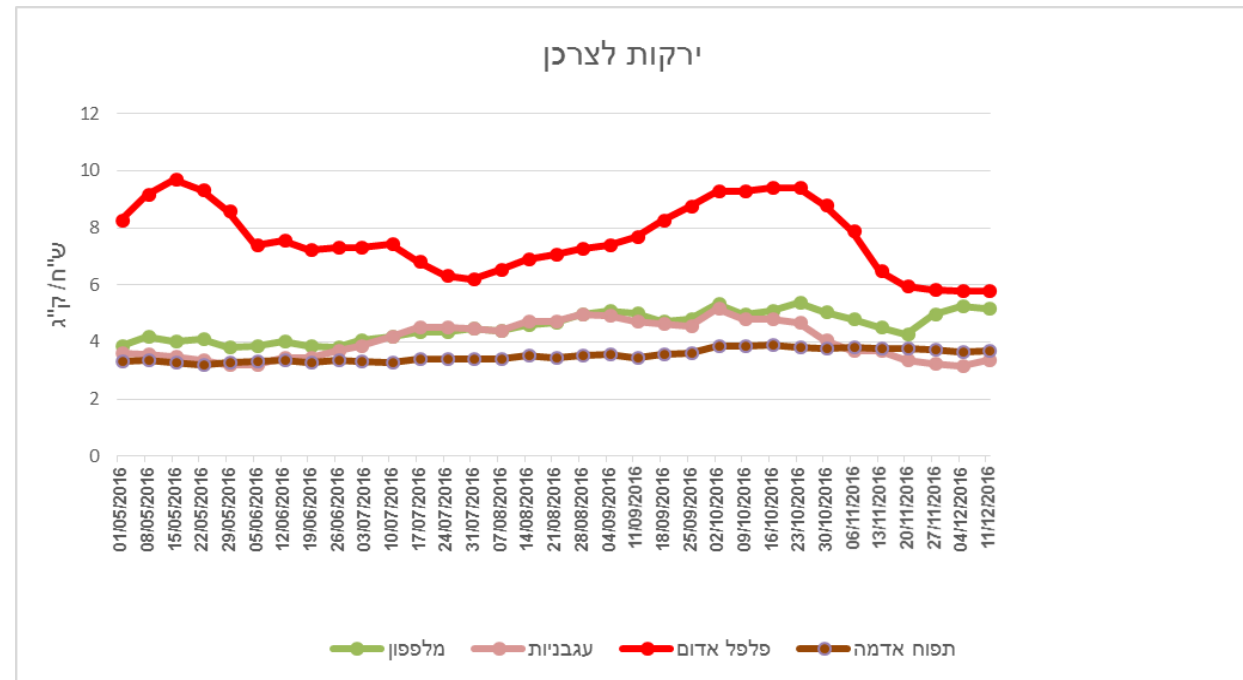
חנויות "דיסקאונט" - חנויות גדולות הנמצאות בעיקר מחוץ למרכזי הערים (כגון: שופרסל דיל, רמי לוי, מגה בול וכד').

חנויות "בעיר" - חנויות שכונתיות/בעיר של הרשתות: שופרסל, מגה וקו-אופ ישראל. חנויות אלו נותנות שירות ללקוחות קרוב לבית (מגה בעיר, שופרסל שלי, קואופ שופ).

מחירים שבועיים של ירקות ופירות נבחרים, המחיר לצרכן והמחיר הסיטוני, בש"ח לק"ג



מקור הנתונים: סקירה יומית - החטיבה למחקר, כלכלה ואסטרטגיה, משרד החקלאות ופיתוח הכפר.



מקור הנתונים: חברת סטורנקסט.